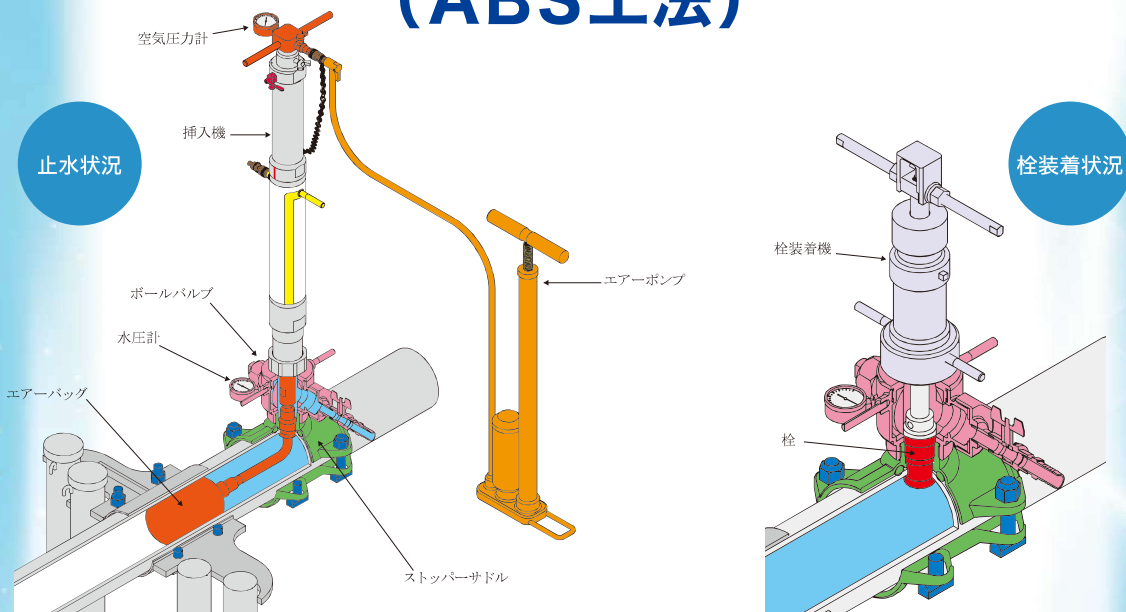


～ 断水範囲を最小限に ～

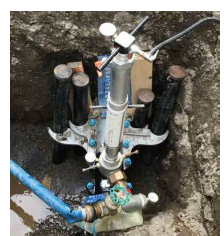
エアバッグ式止水工法 (ABS工法)



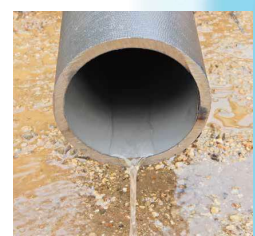
様々な現場で、素早い止水

特徴

- 様々な管種に対応
- サドル取付から止水作業までが短時間
(目安 φ75・100 : 30分、φ150 : 45分)
施工状況により時間は異なります
- 低コスト
- わずかなスペースで施工可能
- 穿孔部もしっかり防食



狭いスペースでも施工可能



配管工事に支障のない止水性



管路に残るものはサドルのみ



PE管にも対応

仕様

呼び径	適応管種					許容水圧	穿孔径
	铸铁管	塩ビ管	鋼管	石綿管	PE管		
40	—	○	○	—	—	0.75MPa	25
50	○	○	○	○	○		
75/100	○	○	○	○	○		50
125/150	○	○	○	○	○		



横/594mm × 縦/841mm

※注文NO.
(076420)

	初校出	2校	3校	4校	5校
校正日	2022 8/24	8/25	9/1	9/13	/

※こちらの色校正はイメージになります。プリンター出力・PCモニター等での発色は印刷インキとは異なります。