

# 電気・機械設備業者様向け

民間工事 積算業務における

# 働き方改革 = 拾い作業 × 見積作業

★ 残業時間の圧縮

★ 社内基準の統一化

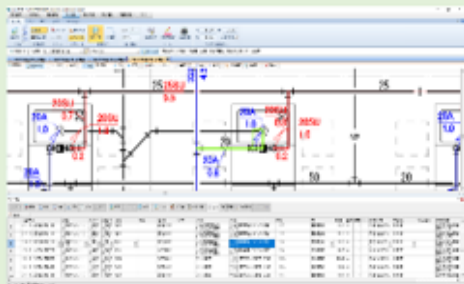
★ 見積書の一元管理 (物件・見積金額)



## みつもりくんdee 電気版・機械版

### 拾い

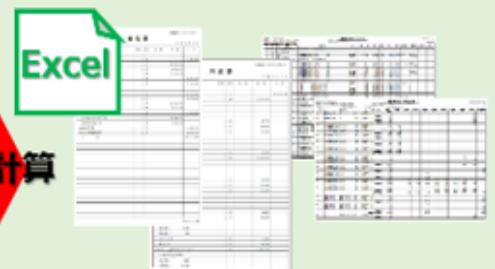
○拾いと数量集計の両立で作業効率UP!



→ 拾った資材は一覧と図面上の軌跡で確認・修正が可能

### 見積・集計

○国交省基準の見積書を自動作成!



→ 拾い表・原価検討書等の各種集計表も出力可能

### 国交省基準マスタ

- 単価 ○歩掛
- 各種率(継手等) ○保温
- 経費

自動計算

連携!

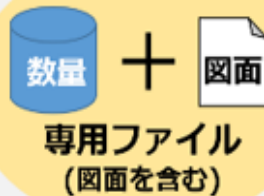
### 設計



○3D CAD レプロとの連携でBIM対応



→ レプロの作図データを基に、見積書を作成します。



見積書の一元管理と見積金額を統一化し、**担当者によってバラバラの見積業務を社内で標準化**することができます。また、拾い機能と見積作成機能の連動で**国交省基準の根拠を持った見積書をスピーディに作成**することができます。

レプロで作図データを取込むと、図面拾いされた状態から作業を開始できるので素早く概算の見積金額を算出できます。

## 残業時間 削減事例

手作業や従来のシステムと比較して**約20~60%の作業時間をカット!**

みつもりくん で資機材を選択すると関連する継手や付帯工事、間接経費等を自動計算するため、計算ミスもなくなり、結果として確認修正作業が軽減されます。

